

The image features a dark blue horizontal banner across the top. On the left side of the banner is a white stylized mountain range icon. To the right of the icon, the words "Mountain Floor" are written in a white, sans-serif font. The background of the entire image is a photograph of a mountain range during a golden hour, with the peaks and slopes illuminated in warm orange and yellow light. The sky is a deep, dark blue. In the upper left corner, there are dark silhouettes of tree branches and leaves.

Mountain Floor

# Ein echt österreichischer Holzboden



ist keine Stangenware.

Da ist jede Diele ein Unikat.

Einmal dunkler, einmal heller.

Einmal stark, dann wieder sanft gemasert.

Wie eben die Natur so spielt.

## Ein Tipp

Vor dem Verlegen die einzelnen Dielen immer sortieren - Farbton zu Farbton. Denn, die anschließende Verlegung bestimmt das Erscheinungsbild des Raumes. Helle und dunkle Dielen vermischt, verleihen dem Zuhause einen lebhaften Charakter. Die im Farbton verlaufende Verlegung einen homogenen Dezenten.

Bitte die Farbtöne der abgebildeten Sortiermöglichkeiten nicht als in Stein gemeißelt betrachten. Jede Diele ist ein Unikat und unterscheidet sich so naturgemäß in Maserung und Farbe.

„ruhig“



„lebhaft“



„extrem“





Eiche ruhig  
**„Mont Blanc“**

*geölt*



Eiche ruhig  
**„K2“**

*geölt*



Eiche ruhig  
**„McKinley“**

*lackiert*



Eiche ruhig  
**„Elbrus“**

*lackiert*

## Eiche „ruhig“



„Mont Blanc“ - geölt



Eiche lebhaft  
**„Mont Blanc“**

*geölt*



Eiche lebhaft  
**„K2“**

*geölt*



Eiche lebhaft  
**„Nanga Parbat“**

*geölt*



Eiche lebhaft  
**„Kilimanjaro“**

*geölt*

## Eiche „lebhaft“



„Kilimanjaro“ - geölt

# Eiche „extrem“



## Eiche extrem „Everest“

*geölt*



„Everest“ - geölt

# Produktaufbau

## Der Eichen - Boden

- > ruhige, lebhafte oder extreme Sortierung
- > wuchsbedingte Farb- und Strukturunterschiede
- > für Fußbodenheizung geeignet
- > schwimmende Verlegung oder vollflächige Verklebung

## Aufbau

- > 3-Schicht-Aufbau
- > ca. 2,5 mm Decklage
- > Fichten-Mittellage
- > Gegenzug aus Schäl furnier

## Struktur

- > gebürstet

## Oberflächen

- > geölt
- > lackiert

## Sortierungen - Kittfarben

- > „Ruhig“ - braun ausgefertigt
- > „Lebhaft“ - schwarz ausgefertigt
- > „Extrem“ - schwarz ausgefertigt

## Format

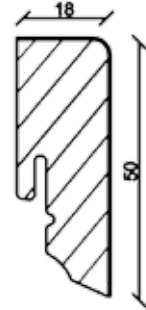
- > 12 x 160 x 2000 mm

## Verlegesystem

- > lock-it

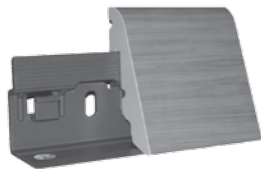
# Technische Daten / Pflege

## Sockelleisten



- > Fichtenkern / Echtholz furnier
- > Maße: 50 x 18 x 2400 mm
- > zusätzlich - weiße Variante

## Clips



- > aus Kunststoff für die einfache und unsichtbare Montage von Stecksockelleisten

## Kleber



- > lösemittelfreie Parkettklebstoffe
- > optimierte Qualität mit besserer Verstreichbarkeit

## Pflegehinweise

Die Haltbarkeit und Strapazierfähigkeit eines Holzfußbodens hängen zwingend von der regelmäßigen und richtigen Pflege ab. Diese verlängert die Lebensdauer Ihres Bodens um ein Vielfaches!

Für die Reinigung und Pflege empfehlen wir unsere Pflegeprodukte. Mehr Informationen entnehmen Sie der Verlege- und Pflegeanweisung.

**20 Jahre  
Garantie**

### Garantie

Auf unsere Böden gewähren wir 20 Jahre Qualitätsgarantie auf Material- und Herstellungsfehler des von Ihnen gekauften Produktes.

Eiche „lebhaft“



„Nanga Parbat“ - geölt



# Mountain Floor



Eine Marke der STIA Holzindustrie  
Sägestraße 539  
8911 Admont